



Liquitex[®]

Liquitex – første akrylmalingen for kunstnere

Liquitex er, historisk sett, den første akrylmalingen til kunst. Siden lanseringen i 1955 har Liquitex gjennomgått en fortløpende utvikling og forbedring. Idag er den verdens mest brukte akrylmaling. Liquitex omfatter ett stort utvalg av kulører, mange interessante malemidler for akryl og tilsatser. De profesjonelle produktene inkluderer kunstnermaling i Soft, Heavy og Super Heavy Body. Liquitex Basic er en serie akrylmaling av studiotkvalitet.

For mer informasjon se www.liquitex.com





Akrylmaling



Liquitex HB - Heavy Body

Liquitex HB - Heavy Body

Akrylmalingen Heavy Body har en tykk konsistens. Den passer til tradisjonelle kunstnerteknikker der man bruker pensler eller malekniver, så vel som til eksperimentell teknikk, med blandede malemiddler, til fotomontasje og screentrykte applikasjoner. Impasto applikasjoner beholder tydlige kniv og penselstrøk. Malingen er lett å håndtere, har bra blandningsegenskaper og forlenget tørketid innen den setter seg. Høyt pigmentinnhold gir rike, lysende, permanente farger.

- Beholder kniv og penselstrøk
- Krymper meget lite
- Høyt pigmentinnhold, intense farger
- Enestående tydlighet og klarhet i kulørene
- Fleksibel også når den har tørket – ett tykt lag, ingen sprekker eller flak
- Meget smidig, konsistensen er som tykk smør
- Liten eller ingen merkbar fargeforandring fra våt til tørr maling



Tube à 59 ml

| Kulør | Fp | Art Nr |
|------------------------------------|----|--------|
| Liquitex HB 59 ml, 3 st / kulør | 1 | 1101 |
| 108 Orange Brulee Quinacridone | 3* | 571381 |
| 109 Quinacridone red-orange | 3* | 571373 |
| 110 Quinacridone crimson | 3* | 571374 |
| 112 Quinacridone red | 3* | 571313 |
| 114 Quinacridone magenta | 3* | 571318 |
| 115 Deep violet | 3* | 551457 |
| 116 Alizarin permanent crimson hue | 3* | 551451 |
| 118 Quinacridone blue violet | 3* | 571375 |
| 127 Burnt sienna | 3* | 571353 |
| 128 Burnt umber | 3* | 571354 |
| 129 Transparent Burnt Sienna | 3* | 592000 |
| 130 Transparent Burnt Umber | 3* | 592001 |
| 150 Cadmium orange | 3* | 571307 |
| 151 Cadmium red medium hue | 3* | 551452 |
| 152 Cadmium red light | 3* | 571312 |
| 154 Cadmium red medium | 3* | 571315 |
| 159 Cadmium yellow light hue | 3* | 571371 |
| 160 Cadmium yellow light | 3* | 571301 |
| 161 Cadmium yellow medium | 3* | 571303 |
| 163 Cadmium yellow deep hue | 3* | 571372 |
| 164 Cerulean blue | 3* | 571333 |
| 166 Chromium oxide green | 3* | 571346 |
| 169 Cobalt turquoise | 3* | 571378 |
| 170 Cobalt blue | 3* | 571329 |
| 171 Cobalt green | 3* | 551456 |
| 172 Cobalt teal | 3* | 571379 |
| 186 Purple | 3* | 571326 |
| 224 Hooker's green hue | 3* | 571347 |
| 225 Hooker's green deep hue | 3* | 551458 |
| 229 Iridescent Rich Bronze | 3* | 592002 |
| 230 Iridescent Rich Copper | 3* | 592003 |
| 234 Bright gold | 3* | 571365 |
| 235 Rich gold | 3* | 571383 |
| 236 Bright silver | 3* | 571366 |
| 237 Iridescent Antique Gold | 3* | 592004 |
| 238 Iridescent white | 3* | 571369 |
| 239 Iridescent Rich Silver | 3* | 592005 |
| 244 Ivory black | 3* | 571357 |
| 275 Manganese blue hue | 3* | 571377 |
| 276 Mars black | 3* | 571356 |
| 292 Naphtol crimson | 3* | 571316 |
| 294 Naphtol red light | 3* | 571314 |
| 300 Deep magenta | 3* | 571319 |
| 310 Payne's gray | 3* | 571355 |
| 311 Cadmium red deep hue | 3* | 571317 |
| 312 Light green | 3* | 571341 |
| 314 Phthalo. Blue (Red Shade) | 3* | 592006 |
| 315 Sap green | 3* | 551462 |
| 316 Phthalocyanine blue | 3* | 571331 |
| 317 Phthalocyanine green | 3* | 571338 |

| Kulør | Fp | Art Nr |
|------------------------------------|----|--------|
| 319 Phthalo green (yellow shade) | 3* | 571380 |
| 320 Prussian blue hue | 3* | 551463 |
| 321 Pyrrole Red | 3* | 592007 |
| 322 Indanthrene Blue | 3* | 592008 |
| 323 Pyrrole Orange | 3* | 592009 |
| 324 Indian Yellow | 3* | 592010 |
| 325 Green Gold | 3* | 592011 |
| 326 Pyrrole Crimson | 3* | 592012 |
| 327 Transparent Viridian Hue | 3* | 592013 |
| 330 Raw sienna | 3* | 571350 |
| 331 Raw umber | 3* | 571351 |
| 332 Transparent Raw Sienna | 3* | 592014 |
| 333 Transparent Raw Umber | 3* | 592015 |
| 335 Red oxide | 3* | 571352 |
| 350 Green deep permanent | 3* | 571339 |
| 380 Ultramarine blue (green shade) | 3* | 571328 |
| 381 Cobalt blue hue | 3* | 571327 |
| 382 Ultramarine blue (red shade) | 3* | 571376 |
| 391 Prism violet | 3* | 571325 |
| 392 Van dyck red hue | 3* | 551466 |
| 398 Viridian hue | 3* | 551467 |
| 411 Yellow light hansa | 3* | 571300 |
| 412 Yellow medium azo | 3* | 571302 |
| 414 Yellow orange azo | 3* | 571306 |
| 416 Yellow oxide | 3* | 571348 |
| 430 Transparent mixing white | 3* | 571382 |
| 432 Titanium white | 3* | 571358 |
| 434 Unbleached titanium | 3* | 551465 |
| 436 Parchment | 3* | 551461 |
| 450 Emerald green | 3* | 571340 |
| 470 Cerulean blue hue | 3* | 571332 |
| 500 Medium magenta | 3* | 571320 |
| 510 Cadmium red light hue | 3* | 571311 |
| 530 Bronze yellow | 3* | 571349 |
| 561 Turquoise deep | 3* | 551464 |
| 570 Brilliant blue | 3* | 571334 |
| 590 Brilliant purple | 3* | 571324 |
| 599 Neutral grey no 5 | 3* | 571361 |
| 601 Naples yellow hue | 3* | 551460 |
| 620 Vivid red orange | 3* | 571310 |
| 650 Light emerald green | 3* | 571342 |
| 660 Bright aqua green | 3* | 571337 |
| 680 Light blue violet | 3* | 571330 |
| 720 Cadmium orange hue | 3* | 571308 |
| 730 Turner's yellow | 3* | 571305 |
| 740 Vivid lime green | 3* | 571343 |
| 770 Light blue permanent | 3* | 571335 |
| 810 Light portrait pink | 3* | 571322 |
| 830 Cadmium yellow medium hue | 3* | 571304 |
| 840 Brilliant yellow green | 3* | 571344 |



Tube à 138 ml

| Kulør | Fp | Art Nr |
|------------------------------------|----|--------|
| Liquitex HB 138 ml, 1st / kulör | 1 | 1104 |
| 114 Quinacridone magenta | 1 | 571456 |
| 116 Alizarin permanent crimson hue | 1 | 571455 |
| 127 Burnt sienna | 1 | 571468 |
| 128 Burnt umber | 1 | 571469 |
| 129 Transparent Burnt Sienna | 1 | 592020 |
| 130 Transparent Burnt Umber | 1 | 592021 |
| 152 Cadmium red light | 1 | 571452 |
| 154 Cadmium red medium | 1 | 571453 |
| 160 Cadmium yellow light | 1 | 571450 |
| 161 Cadmium yellow medium | 1 | 571451 |
| 164 Cerulean blue | 1 | 571461 |
| 170 Cobalt blue | 1 | 571459 |
| 186 Purple | 1 | 571457 |
| 224 Hooker's green hue | 1 | 571464 |
| 244 Ivory black | 1 | 571471 |
| 276 Mars black | 1 | 571470 |
| 292 Naphtol crimson | 1 | 571454 |
| 312 Light green | 1 | 571463 |

| Kulør | Fp | Art Nr |
|------------------------------------|----|--------|
| 314 Phthalo. blue (Red Shade) | 1 | 592022 |
| 316 Phthalocyanine blue | 1 | 571460 |
| 317 Phthalocyanine green | 1 | 571462 |
| 321 Pyrrole Red | 1 | 592023 |
| 322 Indanthrene Blue | 1 | 592024 |
| 323 Pyrrole Orange | 1 | 592025 |
| 324 Indian Yellow | 1 | 592026 |
| 325 Green Gold | 1 | 592027 |
| 326 Pyrrole Crimson | 1 | 592028 |
| 327 Transparent Viridian Hue | 1 | 592029 |
| 330 Raw sienna | 1 | 571466 |
| 331 Raw umber | 1 | 571467 |
| 332 Transparent Raw Sienna | 1 | 592030 |
| 333 Transparent Raw Umber | 1 | 592031 |
| 380 Ultramarine blue (green shade) | 1 | 571458 |
| 416 Yellow oxide | 1 | 571465 |
| 432 Titanium white | 1 | 571473 |
| 434 Unbleached titanium | 1 | 571472 |

Tube à 207 ml



| Kulør | Fp | Art Nr |
|--------------------|----|--------|
| 276 Mars Black | 1 | 592036 |
| 432 Titanium white | 1 | 571900 |

Boks à 473 ml



| Kulør | Fp | Art.nr |
|--------------------|----|--------|
| 244 Ivory black | 1 | 571601 |
| 276 Mars Black | 1 | 592040 |
| 432 Titanium white | 1 | 571602 |

Boks à 946 ml



| Kulør | Fp | Art Nr |
|-------------------------------------|----|--------|
| 160 Cadmium yellow light | 1 | 571703 |
| 161 Cadmium yellow medium | 1 | 571704 |
| 720 Cadmium orange | 1 | 571705 |
| 152 Cadmium red light | 1 | 571706 |
| 294 Naphthol red light | 1 | 571707 |
| 154 Cadmium red medium | 1 | 571708 |
| 151 Cadmium red medium hue | 1 | 571709 |
| 116 Alizarin crimson hue perm. | 1 | 571710 |
| 186 Purple | 1 | 571711 |
| 170 Cobalt blue | 1 | 571712 |
| 380 Ultramarine blue (green shade) | 1 | 571713 |
| 316 Phthalocyanine blue (red shade) | 1 | 571714 |
| 164 Cerulean blue | 1 | 571715 |

| Kulør | Fp | Art Nr |
|---------------------------------------|----|--------|
| 317 Phthalocyanine green (blue shade) | 1 | 571716 |
| 312 Light green permanent | 1 | 571717 |
| 166 Chromium oxide green | 1 | 571718 |
| 416 Yellow oxide | 1 | 571719 |
| 330 Raw sienna | 1 | 571720 |
| 331 Raw umber | 1 | 571721 |
| 127 Burnt sienna | 1 | 571722 |
| 128 Burnt umber | 1 | 571723 |
| 430 Transparent mixing white | 1 | 571724 |
| 434 Unbleached titanium | 1 | 571725 |
| 276 Mars black | 1 | 592041 |
| 244 Ivory black | 1 | 571701 |
| 432 Titanium white | 1 | 571702 |

Esker og sett



HB Classic Beginner sett 6x22 ml

Primærfargesett med 6 tuber 22 ml Liquitex Heavy Body.

| Produkt | Fp | Art.nr |
|---------------------------------|----|--------|
| HB Classic Beginner Set 6x22 ml | 6 | 592281 |

Liquitex HB - Heavy Body



Liquitex Heavy Body

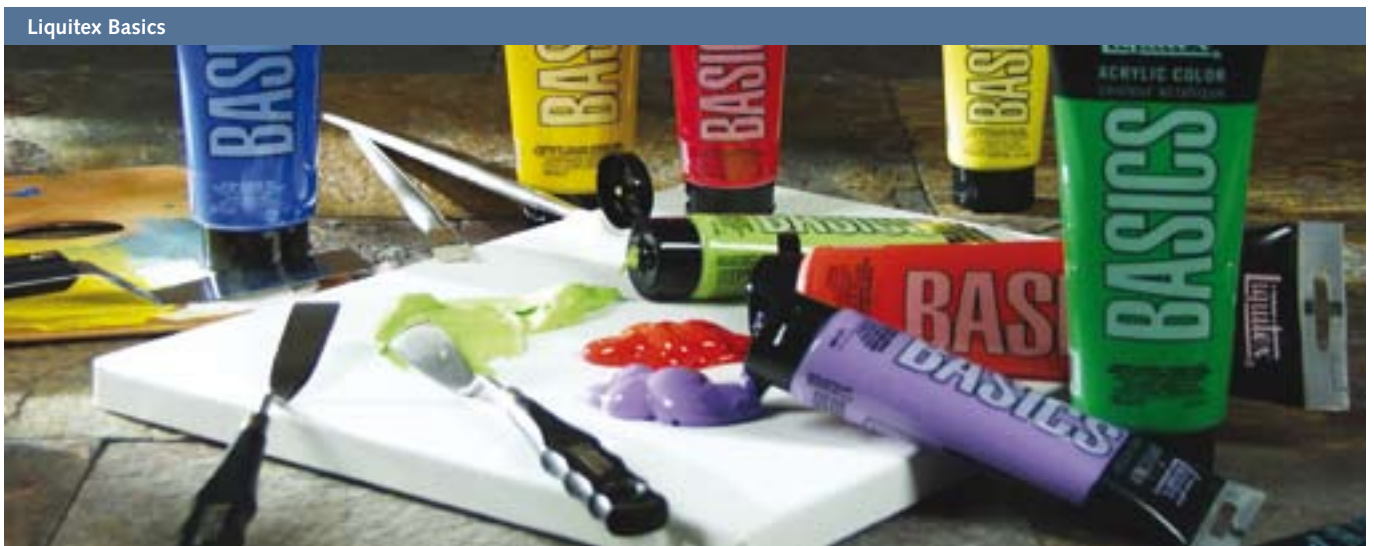
Fargekart Liquitex Heavy Body

| | | | | | | | | | | | |
|--|--|---|---|--|--|---|--|---|--|--|--|
| 810 Light Portrait Pink Series 1A LIGHTFASTNESS I OPAQUE | 500 Medium Magenta Series 1A LIGHTFASTNESS I OPAQUE | 300 Deep Magenta Series 2 LIGHTFASTNESS I TRANSLUCENT | 114 Quinacridone Magenta Series 3 LIGHTFASTNESS I TRANSPARENT | 116 Alizarin Crimson Hue Perm. Series 2 LIGHTFASTNESS I TRANSPARENT | 311 Cadmium Red Deep Hue Series 2 LIGHTFASTNESS I OPAQUE | 109 Quinacridone Red-Orange Series 2 LIGHTFASTNESS I TRANSPARENT | 326 Pyrrrole Crimson Series 1 LIGHTFASTNESS NR OPAQUE | 110 Quinacridone Crimson + Series 1A LIGHTFASTNESS I TRANSPARENT | 112 Quinacridone Red Series 2 LIGHTFASTNESS I TRANSPARENT | 292 Naphthol Crimson Series 2 LIGHTFASTNESS II TRANSPARENT | 321 Pyrrrole Red Series 1 LIGHTFASTNESS I OPAQUE |
| 151 Cadmium Red Medium Hue Series 2 LIGHTFASTNESS I OPAQUE | 154 Cadmium Red Medium Series 5 LIGHTFASTNESS I OPAQUE | 294 Naphthol Red Light Series 2 LIGHTFASTNESS I TRANSPARENT | 152 Cadmium Red Light Series 5 LIGHTFASTNESS I OPAQUE | 510 Cadmium Red Light Hue Series 2 LIGHTFASTNESS I TRANSLUCENT | 323 Pyrrrole Orange Series 4 LIGHTFASTNESS NR TRANSLUCENT | 320 Vivid Red Orange Series 2 LIGHTFASTNESS NR TRANSPARENT | 150 Cadmium Orange Series 1 LIGHTFASTNESS I OPAQUE | 720 Cadmium Orange Hue Series 2 LIGHTFASTNESS I TRANSLUCENT | 335 Red Oxide Series 1A LIGHTFASTNESS I OPAQUE | 127 Burnt Sienna Series 1 LIGHTFASTNESS I OPAQUE | 125 Transparent Burnt Sienna Series 2 LIGHTFASTNESS I TRANSPARENT |
| 108 Quinacridone Burnt Orange Series 1 LIGHTFASTNESS I TRANSLUCENT | 352 Van Dyke Red Series 2 LIGHTFASTNESS NR TRANSLUCENT | 128 Burnt Umber Series 1 LIGHTFASTNESS I OPAQUE | 130 Transparent Burnt Umber Series 2 LIGHTFASTNESS I TRANSPARENT | 331 Raw Umber Series 1 LIGHTFASTNESS I OPAQUE | 333 Transparent Raw Umber Series 2 LIGHTFASTNESS I TRANSPARENT | 330 Raw Sienna Series 1 LIGHTFASTNESS I OPAQUE | 332 Transparent Raw Sienna Series 2 LIGHTFASTNESS I TRANSPARENT | 324 Indian Yellow Series 2 LIGHTFASTNESS I TRANSLUCENT | 414 Yellow Orange Azo Series 2 LIGHTFASTNESS I TRANSPARENT | 183 Cadmium Yellow Deep Hue Series 2 LIGHTFASTNESS I OPAQUE | 301 Naples Yellow Hue Series 2 LIGHTFASTNESS NR OPAQUE |
| 416 Yellow Oxide Series 1 LIGHTFASTNESS I OPAQUE | 530 Bronze Yellow Series 1 LIGHTFASTNESS I OPAQUE | 720 Turner's Yellow Series 2 LIGHTFASTNESS II TRANSLUCENT | 430 Cadmium Yellow Med. Hue Series 1A TRANSLUCENT | 161 Cadmium Yellow Medium Series 2 LIGHTFASTNESS I OPAQUE | 412 Yellow Medium Azo + Series 2 LIGHTFASTNESS I TRANSPARENT | 180 Cadmium Yellow Light Series 1 LIGHTFASTNESS I OPAQUE | 159 Cadmium Yellow Light Hue Series 2 LIGHTFASTNESS I OPAQUE | 411 Yellow Light Hansa Series 1A LIGHTFASTNESS I TRANSPARENT | 340 Brilliant Yellow Green Series 1 LIGHTFASTNESS I TRANSLUCENT | 740 Vivid Lime Green Series 1A LIGHTFASTNESS I OPAQUE | 650 Light Emerald Green Series 1 LIGHTFASTNESS I OPAQUE |
| 312 Light Green Permanent Series 2 LIGHTFASTNESS I OPAQUE | 450 Emerald Green Series 1 LIGHTFASTNESS I OPAQUE | 325 Green Gold Series 2 LIGHTFASTNESS NR TRANSLUCENT | 186 Chromium Oxide Green Series 1A TRANSLUCENT | 315 Sap Green Permanent Series 2 LIGHTFASTNESS I TRANSLUCENT | 224 Hooker's Green Hue Perm. Series 1 LIGHTFASTNESS I TRANSLUCENT | 350 Green Deep Permanent Series 1A LIGHTFASTNESS I OPAQUE | 358 Viridian Blue Permanent Series 1A LIGHTFASTNESS I OPAQUE | 327 Transparent Viridian Blue Series 2 LIGHTFASTNESS I TRANSLUCENT | 225 Hooker's Green Deep Hue Perm. Series 1A TRANSLUCENT | 319 Phthalocyanine Green (Yellow Shade) Series 1A TRANSPARENT | 317 Phthalocyanine Green (Blue Shade) Series 1A TRANSPARENT |
| 171 Cobalt Green Series 4 LIGHTFASTNESS I OPAQUE | 169 Cobalt Turquoise Series 4 LIGHTFASTNESS I OPAQUE | 551 Turquoise Deep Series 2 LIGHTFASTNESS I TRANSLUCENT | 172 Cobalt Teal Series 4 LIGHTFASTNESS I OPAQUE | 650 Bright Aqua Green Series 1 LIGHTFASTNESS I OPAQUE | 770 Light Blue Permanent Series 1 LIGHTFASTNESS I OPAQUE | 570 Brilliant Blue Series 1A LIGHTFASTNESS I OPAQUE | 184 Cerulean Blue Series 2 LIGHTFASTNESS I OPAQUE | 470 Cerulean Blue Hue Series 1A LIGHTFASTNESS I TRANSPARENT | 275 Manganese Blue Hue Series 1 LIGHTFASTNESS I OPAQUE | 170 Cobalt Blue Series 4 LIGHTFASTNESS I OPAQUE | 381 Cobalt Blue Hue Series 1A LIGHTFASTNESS I TRANSPARENT |
| 320 Prussian Blue Hue Series 2 LIGHTFASTNESS II TRANSLUCENT | 382 Ultramarine Blue (Red Shade) Series 1A LIGHTFASTNESS I OPAQUE | 380 Ultramarine Blue (Green Shade) Series 1A LIGHTFASTNESS I TRANSLUCENT | 314 Phthalocyanine Blue (Red Shade) Series 2 LIGHTFASTNESS I TRANSPARENT | 316 Phthalocyanine Blue + (Green Shade) Series 1A TRANSPARENT | 322 Indanthrene Blue Series 3 LIGHTFASTNESS I TRANSPARENT | 680 Light Blue Violet Series 1A LIGHTFASTNESS I OPAQUE | 590 Brilliant Purple Series 1 LIGHTFASTNESS II OPAQUE | 391 Prism Violet Series 2 LIGHTFASTNESS II TRANSPARENT | 115 Deep Violet Series 2 LIGHTFASTNESS I TRANSLUCENT | 118 Quinacridone Blue Violet Series 3 LIGHTFASTNESS I TRANSPARENT | 186 Dioxazine Purple Series 2 LIGHTFASTNESS II TRANSPARENT |
| 244 Ivory Black Series 1 LIGHTFASTNESS I OPAQUE | 276 Mars Black Series 1 LIGHTFASTNESS II OPAQUE | 310 Payne's Gray Series 1 LIGHTFASTNESS I OPAQUE | 599 Neutral Gray Val.5/Mixing Gray Series 1 LIGHTFASTNESS I OPAQUE | 430 Transparent Mixing White Series 1 LIGHTFASTNESS I TRANSPARENT | 434 Unbleached Titanium Series 1 LIGHTFASTNESS I OPAQUE | 436 Parchment Series 1 LIGHTFASTNESS I OPAQUE | 432 Titanium White Series 1 LIGHTFASTNESS I OPAQUE | 238 Iridescent White Series 1A LIGHTFASTNESS NR TRANSPARENT | 234 Iridescent Bright Gold Series 1A LIGHTFASTNESS NR TRANSLUCENT | 235 Iridescent Rich Gold Series 1A LIGHTFASTNESS NR OPAQUE | 237 Iridescent Antique Gold Series 1A LIGHTFASTNESS NR OPAQUE |
| 236 Iridescent Bright Silver Series 1A LIGHTFASTNESS NR TRANSLUCENT | 233 Iridescent Rich Silver Series 1A LIGHTFASTNESS NR OPAQUE | 230 Iridescent Rich Copper Series 1A LIGHTFASTNESS NR OPAQUE | 229 Iridescent Rich Bronze Series 1A LIGHTFASTNESS NR OPAQUE | | | | | | | | |



Liquitex Basics

Liquitex Studioakrylmaling er permanent, vannfast og fleksibel når den har tørket. Basic serien inneholder samme bindemiddel som kunstnermalingene Heavy Body og Soft Body, men med mindre pigmentmengde. Malingen er tykk og penselstrøkene forblir synlige når malingen har tørket. Malingene har meget gode dekkegenskaper og tørker til en satin matt overflate. Malingpalettens 36 kulører er beregnet å dekke grunnbehovet. Tubene er på 118 ml. Elfenbensvart og titanhvitt finns også i store bokser på 946 ml. Malingene kan blandes med Liquitex SB, SHB og samtlige Liquitex malemidler/tilsatser.





Tube à 118 ml

| Kulör | Fp | Art Nr |
|--------------------------------|----|--------|
| 114 Acra magenta (acra violet) | 3* | 551501 |
| 115 Deep violet | 3* | 551496 |
| 116 Alizarin crimson | 3* | 551525 |
| 127 Burnt sienna | 3* | 551507 |
| 128 Burnt umber | 3* | 551508 |
| 151 Cadmium red medium hue | 3* | 551503 |
| 160 Cadmium yellow light hue | 3* | 551512 |
| 161 Cadmium yellow medium hue | 3* | 551511 |
| 163 Cadmium yellow deep hue | 3* | 551494 |
| 170 Cobalt blue hue | 3* | 551518 |
| 186 Dioxanine purple | 3* | 551519 |
| 224 Hookers green permanent | 3* | 551497 |
| 229 Bronze | 3* | 551490 |
| 230 Copper | 3* | 551491 |
| 234 Gold | 3* | 551527 |
| 236 Silver | 3* | 551528 |
| 244 Ivory black | 3* | 551522 |
| 276 Mars black | 3* | 551499 |
| 292 Naphtol crimson | 3* | 551495 |
| 311 Cadmium red deep hue | 3* | 551502 |
| 312 Green light | 3* | 551513 |
| 316 Phthalocyanine blue | 3* | 551517 |
| 317 Phthalocyanine green | 3* | 551515 |
| 330 Raw sienna | 3* | 551509 |

| Kulör | Fp | Art Nr |
|----------------------------|----|--------|
| 331 Raw umber | 3* | 551498 |
| 335 Red oxide | 3* | 551506 |
| 350 Green deep | 3* | 551526 |
| 380 Ultramarine blue | 3* | 551520 |
| 391 Prismatic violet | 3* | 551492 |
| 410 Primary yellow | 3* | 551529 |
| 415 Primary red | 3* | 551530 |
| 416 Yellow oxide | 3* | 551510 |
| 420 Primary blue | 3* | 551531 |
| 432 Titanium white | 3* | 551523 |
| 434 Unbleached titanium | 3* | 551493 |
| 470 Cerulean blue hue | 3* | 551516 |
| 500 Medium magenta | 3* | 551532 |
| 510 Cadmium red light hue | 3* | 551504 |
| 530 Bronze yellow | 3* | 551533 |
| 590 Brilliant purple | 3* | 551534 |
| 599 Neutral gray no 5 | 3* | 551521 |
| 601 Naples yellow | 3* | 551535 |
| 660 Bright aqua green | 3* | 551514 |
| 680 Light blue violet | 3* | 551536 |
| 720 Cadmium orange hue | 3* | 551505 |
| 770 Light blue permanent | 3* | 551537 |
| 810 Light portrait pink | 3* | 551538 |
| 840 Brilliant yellow green | 3* | 551539 |

Boks à 946 ml

| Kulör | Fp | Art Nr |
|-------------------------------|----|--------|
| 116 Alizarin crimson | 1 | 551566 |
| 128 Burnt umber | 1 | 551567 |
| 151 Cadmium red medium hue | 1 | 551568 |
| 161 Cadmium yellow medium hue | 1 | 551569 |
| 244 Ivory black | 1 | 551565 |
| 312 Green light | 1 | 551570 |
| 316 Phthalocyanine blue | 1 | 551571 |
| 317 Phthalocyanine green | 1 | 551572 |
| 330 Raw sienna | 1 | 551573 |
| 380 Ultramarine blue | 1 | 551574 |
| 410 Primary yellow | 1 | 551575 |
| 415 Primary red | 1 | 551576 |
| 416 Yellow oxide | 1 | 551577 |
| 420 Primary blue | 1 | 551578 |
| 432 Titanium white | 1 | 551564 |
| 470 Cerulean blue hue | 1 | 551579 |



Esker og sett



Basics sett 5x118 ml

Primærfargesett med gul, rød, blå samt svart og hvit i Basics akrylmaling 118 ml tuber

| Produkt | Fp | Art.nr |
|---------------------|----|--------|
| Basics set 5x118 ml | 1 | 571476 |



Basics sett 24x22 ml

Sett med 24 kulører Basics akryl, 22 ml.

| Kulör | Fp | Art.nr |
|---------------------|----|--------|
| Basics set 24x22 ml | 6 | 594564 |



Basics sett 6x22 ml

Prisgunstig sett med 6 tuber Basics akryl, 22 ml.
(Gul, rød, blå, grønn, svart og hvit)

| Produkt | Fp | Art.nr |
|--------------------|----|--------|
| Basics set 6x22 ml | 12 | 592287 |



Basics sett 12x22 ml

Sett med 12 kulører Basics akryl, 22 ml.

| Produkt | Fp | Art.nr |
|---------------------|----|--------|
| Basics set 12x22 ml | 6 | 594563 |

Liquitex Basics malemiddler

4 malemiddler tilpasset til dem som vil kunne variere effektene med sine akrylmalinger, men gjøre det til en lavere pris enn med de proffesjonelle malemidlene. Ideellt for studenter og nybegynnere som er nyskjerrige på malemiddler. Liquitex malemiddler er permanente og gulner ikke. 200 ml tuber.



Light Modeling Paste

En fleksibel, skulpturell gel som er lett og luftig men likevel er tykk.

Gloss Heavy Gel Medium

Ekstra pastøs, bevarer penselstrøkene, blir blank og gjennomskinnlig når den tørker.

Gloss Gel Medium

Ett transparent, pastøst, blankt malemiddel. Utmerket til å skape tekstur, lasur samtidig som den gir malingen mer "kropp".

Matte Gel Medium

Et tykt malemiddel, gjennomskinnlig og matt når det har tørket. Bevarer penselstrøkene.



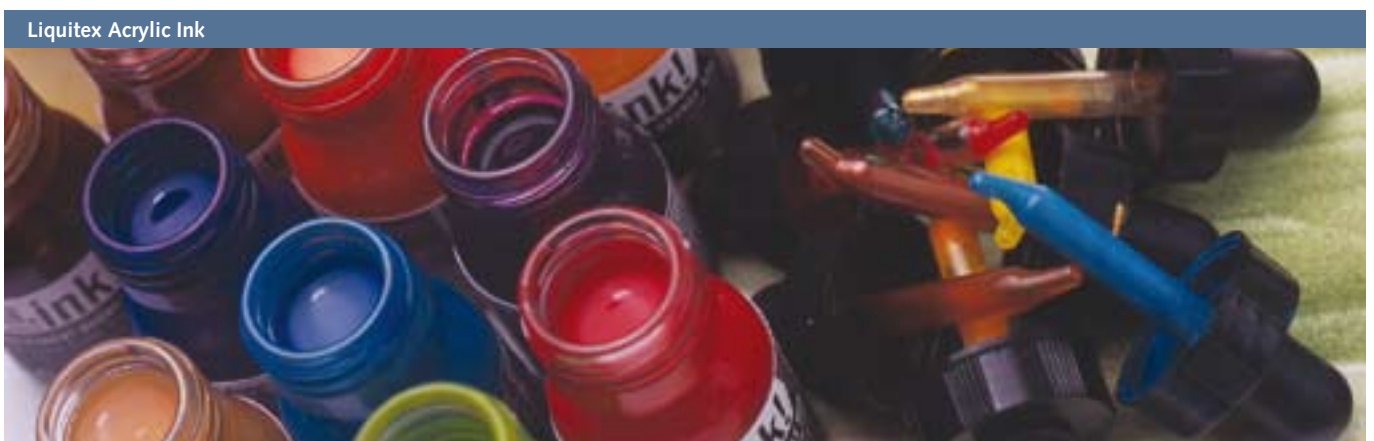
| Produkt | Fp | Art.nr |
|--------------------------------|----|--------|
| Liquitex Basics L.MD.PST 200ML | 1 | 594221 |
| Liquitex Basics G.H.GEL 200ML | 1 | 594222 |
| Liquitex Basics G.GEL 200ML | 1 | 594223 |
| Liquitex Basics M.GEL 200ML | 1 | 594224 |



Liquitex Acrylic Ink

Liquitex Professional Acrylic Ink! Er en serie ekstremt lettflytende akryler, akryltusj, med intense fargepigmenter. De er permanente, tåler vann, klumper seg ikke, vilket gjør dem velegnet til en rad forskjellige teknikker og underlag. Ideellt til akvarelleffekter og tlførende teknikker. Kan blandes med alle Liquitex malinger og malemidler. Liquitex ink finns i 30 kulører i praktiske dryppeflasker.

- Intense, dristige, lysekte farger
- Meget lettflytende, behøver ikke fortynnes til airbrush eller kalligrافي
- Tåler vann
- Klumper ikke
- Hurtigtørkende
- Ideell til akvarelleffekter





Flaske 30 ml

| Kulør | Fp | Art Nr |
|-------------------------------|----|--------|
| 114 QUINACRIDONE MAGENTA | 3* | 571250 |
| 115 DEEP VIOLET | 3* | 571251 |
| 129 TRANSPARENT BURNT SIENNA | 3* | 571252 |
| 130 TRANSPARENT BURNT UMBER | 3* | 571253 |
| 159 CADMIUM YELLOW LIGHT HUE | 3* | 571254 |
| 186 DIOXAZINE PURPLE | 3* | 571255 |
| 229 IRIDESCENT RICH BRONZE | 3* | 571256 |
| 230 IRIDESCENT RICH COPPER | 3* | 571257 |
| 234 IRIDESCENT BRIGHT GOLD | 3* | 571258 |
| 236 IRIDESCENT BURNT SILVER | 3* | 571259 |
| 292 NAPHTHOL CRIMSON | 3* | 571260 |
| 315 SAP GREEN PERMANENT | 3* | 571261 |
| 316 PHTHALOCYANINE BLUE (GS) | 3* | 571262 |
| 317 PHTHALOCYANINE GREEN (BS) | 3* | 571263 |
| 319 PHTHALOCYANINE GREEN (YS) | 3* | 571264 |

| Kulør | Fp | Art Nr |
|----------------------------|----|--------|
| 320 PRUSSIAN BLUE HUE | 3* | 571265 |
| 321 PYRROLE RED | 3* | 571266 |
| 332 TRANSPARENT RAW SIENNA | 3* | 571267 |
| 333 TRANSPARENT RAW UMBER | 3* | 571268 |
| 335 RED OXIDE | 3* | 571269 |
| 337 CARBON BLACK | 3* | 571270 |
| 412 YELLOW MEDIUM AZO | 3* | 571271 |
| 414 YELLOW ORANGE AZO | 3* | 571272 |
| 416 YELLOW OXIDE | 3* | 571273 |
| 432 TITANIUM WHITE | 3* | 571274 |
| 470 CERULEAN BLUE HUE | 3* | 571275 |
| 561 TURQUOISE DEEP | 3* | 571276 |
| 599 NEUTRAL GREY 5 | 3* | 571277 |
| 620 VIVID RED ORANGE | 3* | 571278 |
| 740 VIVID LIME GREEN | 3* | 571279 |



Flaske 150 ml

| Kulør | Fp | Art Nr |
|------------------|----|--------|
| 337 CARBON BLACK | 2* | 571281 |

Øvrige Liquitex Ink produkter



LIQUITEX INK PEN CLEANER

Ideell til rengjøring av pensler, penner og airbrush deler etter bruk. Om blekket har tørket, la verktøyet stå noen minutter i Ink Pen Cleaner før det skylles med vann.

| Produkt | Fp | Art Nr |
|---------------------------------|----|--------|
| Liquitex Ink Pen Cleaner 150 ml | 2* | 571280 |

TIPS OG TEKNIKKER

Liquitex Professional Acrylic Inks!
Kan brukes til mange applikasjoner og er utrolig mangesidig. Brukes som de er eller sammen med andre Liquitex malinger eller malemidler.

- Med pensel
- På tekstil
- Pouringteknikk
- Airbrush
- Kalligrafi
- Schumring
- Illustrasjon
- Screentrykk
- Stempelteknikk
- Akvarellteknikk
- Sjabloner
- Svampmaling
- Skissering
- Fargelegging av fotografier
- Fotomontasjer
- Scrapbooking
- Rulle
- Decoupage/lim





Liquitex grunnmaling

Man preparerer, grunner, en overflate for å gjøre den mer mottaglig for malingen, for å få malingen til å feste bedre eller for å skape en homogen fargetone på bakgrunnen. Liquitex grunnmalinger kan brukes på lerret, papir, tre og metall. Samme grunnmalinger brukes til både olje og akryl.



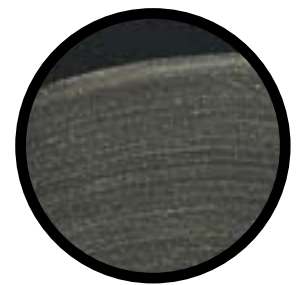
Gesso

Den klassiske grunnmalingen til absorberende underlag som lerret, papir og tre. Den fungerer som et ekstra "limskikt" mellom underlaget og de neste lagene av maling, så de får bra feste. Passer til både akryl og oljemaling. Som oftest rekker det med et lag gesso til akryl, til oljemaling anbefales to lag grunnmaling. Den tradisjonelle gessoen er hvit.

| Produkt | Fp | Art Nr |
|------------------|----|--------|
| Gesso 237 ml | 1 | 571929 |
| Gesso 946 ml | 1 | 571370 |
| Gesso 1.89 liter | 1 | 571931 |

Clear Gesso

Den underliggende overflaten forblir synlig. Utmerket om du vil tegne direkte på underlaget og vil bevare tegningen uten at den flyter ut. Ofte er det også lettest å tegne direkte på f.eks. lerret (som ikke er blankt) og deretter legge på et lag gjennomskinnelig gesso før du begynner å male. Denne gessoen passer også bra til tørrpastell, oljepastell og kull. Om du vil ha en lett tonet grunn kan du blande inn litt akrylmaling i gessoen. Ofte rekker det med et lag. Et tynnt lag blir transparent, et tykkere kan bli halvgjennomsiktig.



| Produkt | Fp | Art Nr |
|--------------------|----|--------|
| Clear Gesso 237 ml | 1 | 593166 |

Super Heavy Gesso

Super Heavy Gesso: En riktig tykk titanhvitt gesso som gir fritt spillerum for fantasien, samtidig som den gir en like bra grunn som en vanlig gesso. Den tykke konsistensen gjør at den holder formen og er velegnet til å skulptere med.



| Produkt | Fp | Art Nr |
|--------------------------|----|--------|
| Super Heavy Gesso 237 ml | 1 | 571953 |
| Super Heavy Gesso 946 ml | 1 | 571954 |

Liquitex flytende malemidler

Liquitex flytende malemidler er akkurat som navnet sier flytende og minsker viskositeten i pastøse malinger, jevner ut malingen og tar bort penselstrøk. Inneholder akrylharpiks som bevarer festeevnen og gir lang hållbarhet.



Palette Wetting Spray

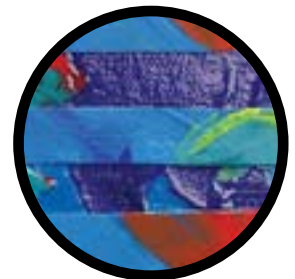
En finfflig flytende akrylharpiks som forlenger tørkeprosessen. Spray på paletten eller på det halvferdige maleriet. Dette malemiddel får fargene til å lettere blande seg med hverandre. Det kan også brukes til å fortenne malingen og samtidig binde pigmentene. Brukes gjentatte ganger under tørkeprosessen for å forhindre at det dannes skinn på malingen.



| Produkt | Fp | Art Nr |
|------------------------------|----|--------|
| Palette Wetting Spray 237 ml | 1 | 571960 |

Gloss Medium & Varnish

En av Liquitex kjepphester. Et allt i ett malemiddel med to viktige funksjoner. Det kan brukes som ferniss og/eller som flytende, blankt malemiddel. Det forbedrer vedheftningsegenskapene samtidig som det fordyper glansen, intensiteten og fargestyrken. Som ferniss kan det ikke fjernes og egner seg til å skape en jevn og hållbar glans over hele overflaten.



| Produkt | Fp | Art Nr |
|-------------------------------|----|--------|
| Gloss medium & varnish 118 ml | 1 | 571904 |
| Gloss medium & varnish 237 ml | 1 | 571942 |
| Gloss medium & varnish 473 ml | 1 | 571917 |
| Gloss medium & varnish 946 ml | 1 | 571943 |

Glazing Medium

Brukes når du efterstrever maksimal gjennomskinnelighet og vil gi maleriet dyp og utstråling. Dette flytende malemiddel kan brukes til å få penselstrøkene til å flyte sammen. Om du vil forlenge tørketiden kan du blande i Slow Dri Blending Medium eller Slow Dri Fluid Retarder.

| Produkt | Fp | Art Nr |
|-----------------------|----|--------|
| Glazing medium 118 ml | 1 | 593158 |



Matte Medium

Et klassisk malemiddel som brukes til fine penselstrøk og som lim til fotomontasje. Dette malemidlet har en kremaktig konsistens og er perfekt sammen med opake malinger. Om du vil ha silkeglans, kan du blande malemidlet med Gloss Medium & Varnish.



| Produkt | Fp | Art Nr |
|--------------------|----|--------|
| Matt medium 118 ml | 1 | 571939 |
| Matt medium 237 ml | 1 | 571905 |
| Matt medium 473 ml | 1 | 571918 |

Ultra Matte Medium

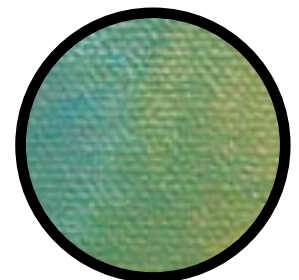
En væske med høy andel av harpiks. Ultra Matte Medium brukes til å beholde mattheten og å drøye opake malinger til det dobbelte, uten å forandre malingens nyanse. Perfekt til store overflater der transparens ikke etterstreses. Tørker til en helt matt overflate uten noe som helst skinn.



| Produkt | Fp | Art Nr |
|---------------------------|----|--------|
| Ultra matte medium 237 ml | 1 | 550479 |

Slow-Dri® Blending Medium

Et viktig malemiddel for å skape runde hjørner og myke konturer. Dette malemidlet forlenger "åpen-tiden" med mer enn 40% og gir deg tid til å tenke etter og arbeide videre. Du kan tilsette opp til 50% av malemidlet i og med at det inneholder et sterkt bindemiddel som holder pigmentmolekylene på plass.



| Produkt | Fp | Art Nr |
|------------------------------|----|--------|
| Slow-Dri® Blend medium 118ml | 1 | 571962 |



Liquitex gelmidler

Liquitex gelmidler brukes for å oppnå tredimensjonelle overflatestrukturer, utvide malingens volum, forlenge tørketiden og få fram forskjellige grader av transparens og glans. Melkeaktig utseende i vått tilstand, blir transparente når de tørker, om ikke annet angis. Den våte blandingen av maling og malemiddel har en lysere nyanse enn når det har tørket. Passer utmerket som lim til f.eks. fotomontasje, til å feste gjenstander til en overflate.



Gloss Gel Medium

Hjelper til å holde penselstrøkene på plass. Forlenger tørketiden og gir mer "kropp" til malingen. Bland med transparente malinger for å få en tykk lysende lasur. Brukes også til å overføre trykkte bilder.

| Produkt | Fp | Art Nr |
|-----------------------------|----|--------|
| Gloss gel medium 237 ml | 1 | 571903 |
| Gloss gel medium 946 ml | 1 | 571909 |
| Gloss gel medium 3.78 liter | 1 | 571910 |

Gloss Heavy Gel Medium

En riktig tykk gel som også forlenger tørketiden samtidig som den øker briljansen og transparensen. Bland med akrylmaling for å oppnå oljeeffekter. Penselstrøkene og strøk med palettkniv bevares som avtrykk i malingen.



| Produkt | Fp | Art Nr |
|------------------------|----|--------|
| Gloss heavy gel 237 ml | 1 | 571915 |
| Gloss heavy gel 473 ml | 1 | 571925 |

Gloss Super Heavy Gel Medium

En ekstra tykk gel, med samme konsistens som smør. Her går det å skulptere fram berg og daler som ikke synker sammen når de tørker. Dette malemidlet behøver mer tid for å tørke enn de fleste andre gel malemidler.

| Produkt | Fp | Art Nr |
|-------------------------------------|----|--------|
| Gloss super heavy gel medium 237 ml | 1 | 593153 |



Matte Gel Medium

En tykk gel som blir gjennomskinnelig og matt når den tørker. Perfekt til fotomontasje når du skal lime fast litt tyngre biter eller gjenstander. Kombiner med Blankt Gel malemiddel så får du en overflate med silkeglans.



| Produkt | Fp | Art Nr |
|------------------------|----|--------|
| Matt gel medium 237 ml | 1 | 550478 |

Matte Super Heavy Gel Medium

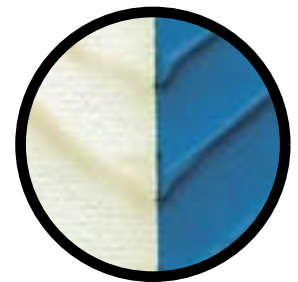
En supertykk gele som holder høye topper, bust og knivstrøk. Forlenger tørketiden og gir en gjennomskinnelig matt finish.



| Produkt | Fp | Art Nr |
|------------------------------|----|--------|
| Matte Super Heavy Gel 237 ml | 1 | 571966 |
| Matte Super Heavy Gel 946 ml | 1 | 571967 |

Ultra Matte Gel

Et malemiddel med mye harpiks i. Bevarer opake farger ugjennomskinnelige og fordobler fargens volum uten at fargenyansen forandres. Dette malemidlet bør brukes med opake malinger der man ikke ønsker transparans. Tørker til en supermatt overflate (som kan være meget anvendbart ved f.eks. fotografering).



| Produkt | Fp | Art Nr |
|------------------------|----|--------|
| Ultra Matte Gel 237 ml | 1 | 571968 |

Modeling Paste

En riktig tykk, matt, ugjennomsiktig pasta av marmorstøv og polymeremulsjon. Med denne går det å bygge opp tykke skulpturelle skikt på harde underlag. I vått tilstand har pastaen en konsistens som likner leire. Den stivner når den tørker. Kan blandes med akrylmaling eller males over når den har tørket. Passer også utmerket til oljemaling, oljepasteller, oljestifter, akvarell, blyant eller tørrpastell. Eventyrlig å skulptere med. Når den er tørr kan den slipes, borres i og spikkes, bare fantasien setter grensene. Skal brukes på stive underlag.



| Produkt | Fp | Art Nr |
|-----------------------|----|--------|
| Modeling paste 946 ml | 1 | 571923 |

Light Modeling Paste

En lettvektsblanding av marmorstøv og polymeremulsjon, som kan brukes til arbeider der vekten kan være et problem. Når den har tørket er den hvit, matt og ugjennomsiktig. Bland pastaen med akrylmaling eller mal over når den har tørket. Vi anbefaler at den brukes på et stivt underlag for å slippe sprekker i malingen.



| Produkt | Fp | Art Nr |
|-----------------------------|----|--------|
| Light modeling paste 237 ml | 1 | 574787 |

Flexible Modeling Paste

En matt og opak pasta av marmorstøv og polymeremulsjon. Tørker saktere enn andre modelleringspastaer, er like hard men forblir elastisk når den har tørket. Bygger opp tykke strukturer og skulpturelle former. Anbefales på et mykere underlag.



| Produkt | Fp | Art Nr |
|-------------------------------|----|--------|
| Flexible Modeling Paste 237ml | 1 | 571970 |
| Flexible Modeling Paste 946ml | 1 | 571971 |

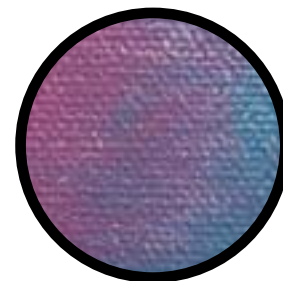


Liquitex Effektmalemiddler og tilsatser

Liquitex effektmalemiddler og tilsatser er utviklet for å få til forskjellige teknikker, aplikasjoner og forskjellige hållbare spezialeffekter. Her finns flytende malemiddler, gel malemiddler, struktur malemiddler og tilsatser.

Slow-dri® Fluid Retarder

Bryter vannets overflatespenning for å forbedre flyt og intrenkningsevne for vannbaserte malinger, tusj og fargningsmidler. Forbedrer blandbarhet og minimerer penselstøk. Brukes sammen med Liquitex Soft Body maling til å skape fine flytende laveringer uten skarpe kanter. Utmerket til fargingseffekter på ubehandlede malelerreter. Malemiddlet inneholder ikke bindemiddel, for å ikke ødelegge stabiliteten tilsettes maks 25%.



| Produkt | Fp | Art Nr |
|---------------------------------|----|--------|
| Slow-dri® fluid retarder 118 ml | 1 | 571926 |

Flow-aid

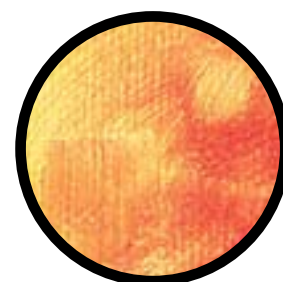
Bryter vannets overflatespenning for å forbedre flyt og intrenkningsevne for vannbaserte malinger, tusj og fargningsmidler. Forbedrer blandbarhet og minimerer penselstøk. Brukes sammen med Liquitex Soft Body maling til å skape fine flytende laveringer uten skarpe kanter. Utmerket til fargingseffekter på ubehandlede malelerreter. Malemiddlet inneholder ikke bindemiddel, for å ikke ødelegge stabiliteten tilsettes maks 25%.



| Produkt | Fp | Art Nr |
|-----------------|----|--------|
| Flow-aid 118 ml | 1 | 550481 |

Slow-Dri® Gel Retarder

Et flytende malemiddel som forlenger tørketiden med opp til 40%. En helt nødvendig tilsats for deg som jobber i et tørt klima. Bland direkte i malingen på paletten for å ikke få skinndannelse og rynker. Malemiddlet inneholder ikke bindemiddel, for å ikke ødelegge holdfastheten tilsettes maks 25%.



| Produkt | Fp | Art Nr |
|------------------------------|----|--------|
| Slow-Dri® Gel Retarder 237ml | 1 | 571975 |

Liquithick Thickening Gel

Fantastisk til skulpturelle effekter når du vil ha en matt finish. Den får akrylmalingen til å påminne om olje. Den øker ikke transparensen og fungerer derfor best sammen med opake farger.

Malemiddlet inneholder ikke bindemiddel, for å ikke ødelegge holdfastheten tilsettes maks 25%.

| Produkt | Fp | Art Nr |
|---------------------------------|----|--------|
| Liquithick Thickening Gel 237ml | 1 | 571976 |



Fabric Medium

Dette malemiddel gjør at akrylmalingen blir smidigere å arbeide med når du skal male direkte på tekstil eller et ubehandlet lerret. Det får malingen til å gli lettere over den noe ru overflaten. Behøver ikke fikseres med strykejern.

| Produkt | Fp | Art Nr |
|----------------------|----|--------|
| Fabric medium 118 ml | 1 | 571946 |



Iridescent Medium

Gir akrylmalingen interessante og perlemorskimmrende egenskaper. Blir gjennomskinnelig når den tørker og oksiderer ikke. Bare en liten tilsats får bildet til å skimre og gnistre. Prøv å blande med transparente malinger for å skape dramatiske effekter, eller stryk det i ren form ovenpå den malingen når den er tørr.

| Produkt | Fp | Art Nr |
|--------------------------|----|--------|
| Iridescent medium 237 ml | 1 | 571907 |



Airbrush Medium

Ett medium som förtunnar akrylfärg, akvarellfärg eller gouache till rätt konsistens för en airbrusher. Blanda med akrylfärg för att få fram akvarelleffekter. Går bra att blanda med andra medier för att justera konsistensen på färgen. Får även mycket utspädd akrylfärg att hålla ihop.

| Produkt | Fp | Art Nr |
|------------------------|----|--------|
| Airbrush medium 237 ml | 1 | 550476 |



Pouring Medium

Et malemiddel som gjør malingen jevn, homogen og lettere å helle. Brukes til litt mer spektakulære teknikker, f.eks. til å skape akrylark.

| Produkt | Fp | Art Nr |
|-----------------------|----|--------|
| Pouring Medium 237 ml | 1 | 571977 |
| Pouring Medium 946 ml | 1 | 571978 |



String Gel

Ved å blande String Gel i malingen, kan du få den til å legge seg som et snøre og skape relieffer. Konsistensen er som honning og den øker gjennomskinnelighet og flyt. Trykkes ut.

| Produkt | Fp | Art Nr |
|-------------------|----|--------|
| String Gel 237 ml | 1 | 571979 |



Ceramic Stucco

Mange kunstners favoritt malemiddel. Med sin tykke fine konsistens kan denne gelen påføres med en palettkniv, resultatet blir en overflate som påminner om den samme som i et italiensk freskomaleri. Den tørker til en lysegrå matt stukkatur. Den er et utmerket absorberende underlag for laveringer og lasurer. Prøv å male på den tørre overflaten med airbrushmedium, tegne med pastellblyanter eller med kull.

| Produkt | Fp | Art Nr |
|-----------------------|----|--------|
| Ceramic Stucco 237 ml | 1 | 574782 |



White Opaque Flake

En kraftig, grov gel som inneholder hvite opake flak i forskjellige størrelser og former. Den kan brukes til å skape løv effekter i landskapsmotiver, om du blander den med opake malinger eller laserer den ovenpå den tørre malingen. Effektene likner på snøfnugg eller kokosflak.

| Produkt | Fp | Art Nr |
|---------------------------|----|--------|
| White opaque flake 237 ml | 1 | 574789 |



Glass Beads

Malemiddlet inneholder klare, runde plastperler og tørker til en halvblank overflate. Brukes til å skape en "bobblete" og myk overflate. Det blir effektivt om den blandes med maling. For å få ønsket effekt kan den også påføres på ubehandlede flater og dekkes med maling etter at den har tørket. Kan brukes med både olje og akrylmaling.

| Produkt | Fp | Art Nr |
|--------------------|----|--------|
| Glass beads 237 ml | 1 | 574786 |



Blended Fiber

Utmerket for å oppnå tekstur og fylldighet i malte former. Denne tykke opake gelen, gir, når den har tørket, en effekt av bølgede fibre med en matt glans. Den kan blandes med maling og bevarer knivdragene som blir stående som berg og daler. Den kan skape en effekt av istykkerrevne tøybiter.

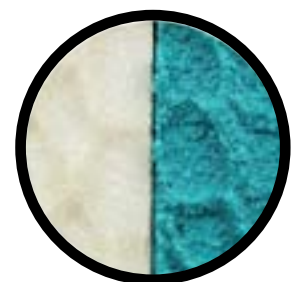
| Produkt | Fp | Art Nr |
|----------------------|----|--------|
| Blended fiber 237 ml | 1 | 574785 |



Resin Sand

En tykk, grov gel som tørker til en halvblank tekstur som likner rå sement. Bland med Black Lava og Ceramic Stucco for å skape en absorberende granittlik overflate som er meget mottaglig for Soft Body malinger.

| Produkt | Fp | Art Nr |
|-------------------|----|--------|
| Resin sand 237 ml | 1 | 574784 |



Natural Sand

En finstrukturert gel som ser ut som en blank sandstrand når den har tørket. Bland med andre geler for å skape spesielle underlag. Den er et utmerket valg for å gi undermalingen en kornet overflate. Sanden kan formes med hjelp av en tannsparkel for å skape enhetlige topper og daler.

| Produkt | Fp | Art Nr |
|---------------------|----|--------|
| Natural sand 237 ml | 1 | 574783 |



Black Lava

En klar gel, full med små kullsvarte partikler, som gir en effekt av rasterpunkter. Bland med lyse transparente malinger eller interferensfarger for å få vakre, jevnt småprikkede overflater. Et malemiddel som liver opp en ellers kjedelig overflate. Prøv å male ovenpå tørket akrylmaling for å oppnå ekstra effekt.

| Produkt | Fp | Art Nr |
|-------------------|----|--------|
| Black lava 237 ml | 1 | 574788 |



Liquitex fernisser

En tommelregel er at det alltid er best å fernisse et akrylmaleri om det er mulig. Ferniss påføres på det tørre maleriet og har fler fordeler. Det viktigste er at fernissen skal beskytte maleriet mot lys, ultrafiolett lys, støv, riper og skitt. Fernissen kan også brukes til å gi maleriet en homogen glans; blank, matt eller halvmatt. Fernissene kan blandes med hverandre for å få fram eksakt den glansen som etterstreses.

High gloss varnish

Når den er våt er den halvtransparent. Når den tørker blir den gjennomskinnelig. Øker glansen, dypet og fargenes intensitet. Til harde underlag. Kan ikke taes bort.



| Produkt | Fp | Art Nr |
|---------------------------|----|--------|
| High gloss varnish 118 ml | 1 | 571938 |

Matt varnish

Gir en overflate som ikke gir reflekser, gjør fargene mer intense uten å forandre deres dyp i noen større grad. Kan fortynnes med små mengder vann. Passer også for fleksible underlag. Kan ikke taes bort.



| Produkt | Fp | Art Nr |
|---------------------|----|--------|
| Matt varnish 118 ml | 1 | 571906 |
| Matt varnish 473 ml | 1 | 571919 |



Liquitex Free Style – store kunstnerpensler

8 forskjellige varianter av store pensler. Størrelsene er tilpasset arbeid med store verk. Free Style er syntetpensler av meget høy kvalitet. Sammen med Soft eller Heavy Body akrylmaling, gir de optimal dekkning. Metallringen og skruene er av rustfritt stål. Kjennes behaglige og gir et bra grep. De kan henges opp og de har reelle moderne former.



Universal Angle

En pensel som passer til alle teknikker. Ideell til maling av flater med hjørner og kanter. Bra når du skal dekke store flater og påføre gesso.

| Produkt | Fp | Art Nr |
|---------------------------|----|--------|
| Universal Angle 2" - 5 cm | 1 | 571980 |



Broad Flat Long Handle

En pensel med langt skaft – for hurtige penselstrøk over store malerier. Bra når du skal dekke store flater og påføre ferniss.

| Produkt | Fp | Art Nr |
|----------------------------------|----|--------|
| Broad Flat Long Handle 2" - 5 cm | 1 | 571981 |



Paddle Brush

Lett å ta med seg og praktisk til maling med brede strøk og smalere tynne linjer med kantsidene. Det korte håndtaket gjør at du lett forflytter pastøse (tykke) malinger og malemidler.

| Produkt | Fp | Art Nr |
|--------------------------|----|--------|
| Paddle Brush 1" - 2,5 cm | 1 | 571982 |
| Paddle Brush 3" - 7,5 cm | 1 | 571983 |



Broad Flat Short Handle

Ideell til maling av store flater og vegger, til avsluttende fernisering og brede penselstrøk.

| Produkt | Fp | Art Nr |
|------------------------------------|----|--------|
| Broad Flat Short Handle 4" - 10 cm | 1 | 571984 |
| Broad Flat Short Handle 6" - 15 cm | 1 | 571985 |



Splatter

For lekkre skvett effekter. Passer utmerket til bruk med Soft Body akrylmaling og Acrylic Ink! Runde og flate pensler skaper forskjellige skvettmønstre.

| Produkt | Fp | Art Nr |
|-----------------|----|--------|
| Splatter, round | 1 | 571986 |
| Splatter, flat | 1 | 571987 |



Liquitex Free Style - store male- og palettkniver

8 varianter av store malkniver for storskalige kreative verk i rustfritt stål. De forskjellige knivene er laget for å passe kunstnere som arbeider med heavy body/super heavy body akrylmaling i storskalige verk. Knivene er ergonomisk utformet og gir ett bra grep. Kan henges opp.



1.



2.



11.

Spatler - Spatuals

| Produkt | Fp | Art.nr |
|----------------|----|--------|
| Large knife 1 | 3* | 571990 |
| Large knife 2 | 3* | 571991 |
| Large knife 11 | 3* | 571994 |



8.

Spade - Trowel

| Produkt | Fp | Art.nr |
|---------------|----|--------|
| Large knife 8 | 3* | 571993 |



6.

12.

13.

14.

Skraper - Scrapers

| Produkt | Fp | Art.nr |
|----------------|----|--------|
| Large knife 6 | 3* | 571992 |
| Large knife 12 | 3* | 571995 |
| Large knife 13 | 3* | 571996 |
| Large knife 14 | 3* | 571997 |

Knivene vises i skala ca. 1:3.